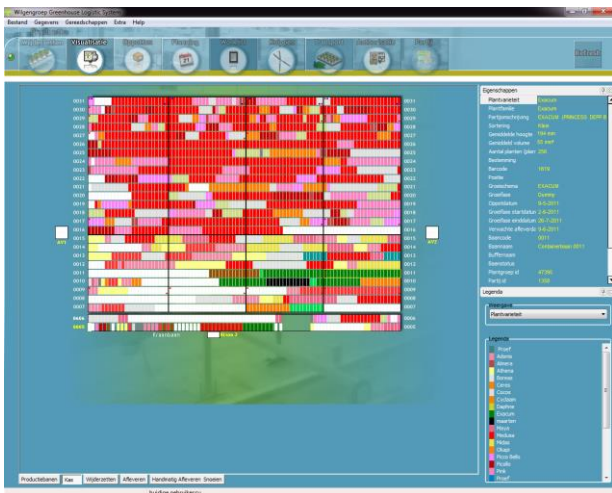


BergVision Visualisatie

De mens is visueel ingesteld. BergVision is bij uitstek geschikt om visueel de status van de tuin weer te geven. Dit geldt niet alleen voor containersystemen, maar ook voor betonvloeren / eb en vloed systemen.

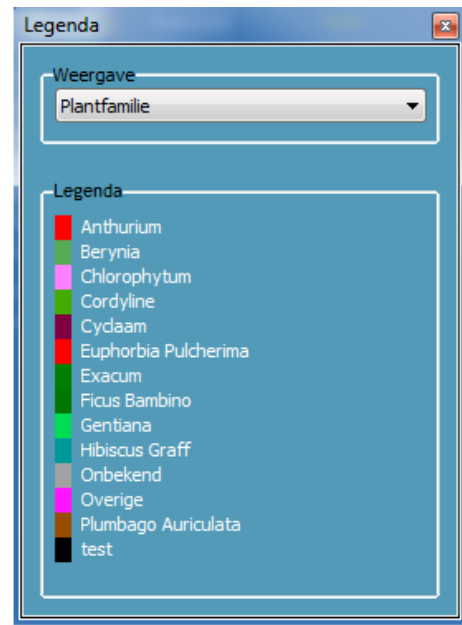
De inhoud van de tuin kan op verschillende wijzen worden weergegeven:

- Welke plantfamilies zijn aanwezig in de tuin
- Welke plantvariëteiten
- Welke plantkleuren



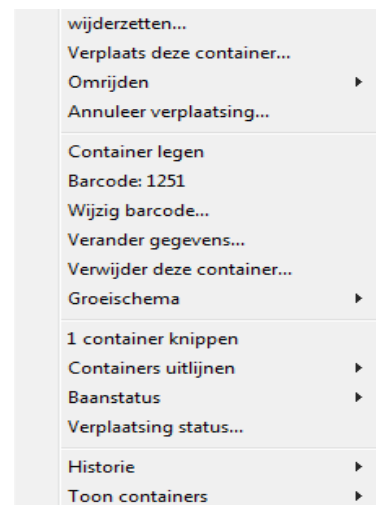
In het groeiproces kunnen verschillende bewerkingen worden toegevoegd aan de fasen die zijn ingesteld

- benodigde bewerking:
 - Water geven
 - Bestrijden
 - Snoeien
- Container / planten verplaatsen naar de volgende afdeling
- container /planten zijn afleverbaar



Daarnaast is het mogelijk om de verschillende groeifasen van de aanwezige planten te visualiseren

- Oppot fase
- Wijder zet fase 1
- Wijder zet fase 2
- Bewerking uitvoeren (snoeien / knippen)
- Aflever gereed



In tuinen met containers kan de operator in één oogopslag zien wat de status is van de logistiek:

Verplaatsing status:

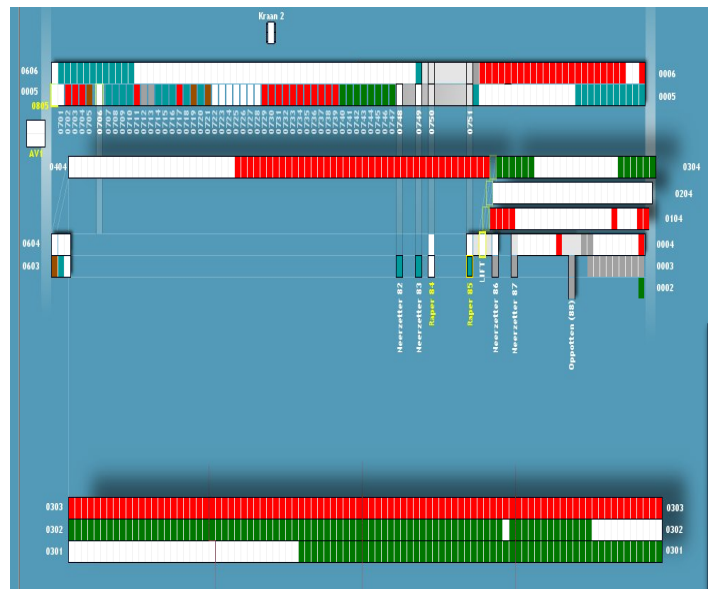
- nieuwe bestemming container is ingegeven
- container is in beweging

Baanstatus:

- baan staat op 'geen invoer'
- baan staat op 'geen uitvoer'
- Container in de baan is geblokkeerd voor transport (bijvoorbeeld vanwege bestrijding / water geven)

Groeitijd:

- groeitijd sinds oppotten
- restant groeitijd tot afleverdatum
- restant groeitijd tot einde groeifase



Via de visualisatie kunnen door het aanklikken van een container verdere details van een container opgevraagd worden.

In het eigenschappen overzicht zijn allerlei gegevens over de aangeklikte container beschikbaar. Behalve de basis- gegevens zoals plantfamilie en plantvariëteit worden hier getoond:

Gemiddelde hoogte en volume: dit zijn gegevens die uit de camera zijn gekomen tijdens het laatste sorteermoment

- Oppotdatum: De datum waarop de planten de kas in zijn gekomen
- Groeifase startdatum: het moment van sorteren
- Groeifase einddatum: de datum waarop de groeifase afloopt
- Verwachte leverdatum: de datum waarop de planten afleverbaar zijn (volgens het groeischema)
- Barcode: de barcode van de container

Eigenschappen	
Plantvariëteit	Ado Salmon
Plantfamilie	Hibiscus Graff
Partijomschrijving	Ado.Salmon
Sortering	Groot
Gemiddelde hoogte	254 mm
Gemiddeld volume	65 mm ³
Partij memo	wk 34 gestoken
Aantal planten (plan)	368
Aantal op baan	93
Bestemming	
Barcode	0427
Groeischema	Hibiscus Graff onbeworteld
Groeifase	Fase 2
Oppotdatum	21-8-2012
Groeifase startdatum	10-10-2012
Groeifase einddatum	30-10-2012
Verwachte afleverda	1-5-2013
Baancode	0013
Baanaam	Containerbaan 0013
Baanstatus	
Partij id	2084
Plantcollection id	11498
Plantgroepstatus	